

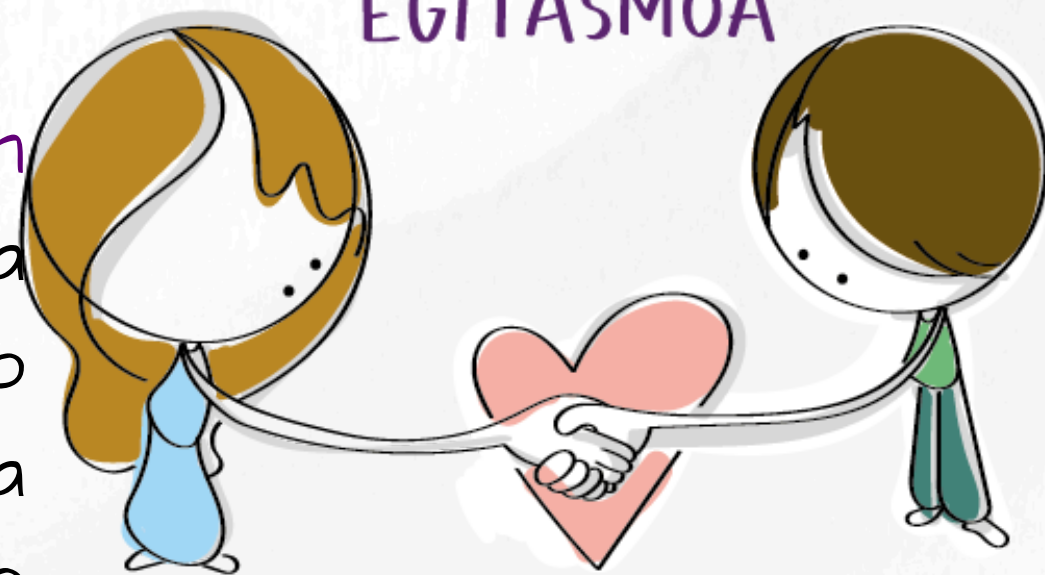
EBI – ELEIZBARRUTIKO IKASTETXEEN ARAUDI ETIKO JOKABIDE-ARAUDIA

Etika, konfiantza eta konpromisotik hezi



Nor gara?

- EBI - Eleizbarrutiko Ikastetxeak Bilboko Gotzaitegiaren titulartasuna daben ikastetxeen sarea osotzen dabe. Eleiza Katolikoa - Bilboko Eleizbarrutiaren eta gizartearen aldeko zerbitzuzko bokazino argiaz sortu dira, osoko heziketa barneratzailea, inguruko kultur, hizkuntza eta gizarte aniztasunarekiko adeitsua, eskeiniz.
- ~~Ikastetxeen~~ ~~ikasleentzako~~ ~~profesionalen~~ ~~espiritualen~~ ~~engaituen~~ ~~egitea~~ da EBI ikastetxeen helburua, herritar kritiko, arduratsu eta gizarte zuzenagoaren eraikuntzan konprometitutakoen heziketan lagunduz.



Gure ikuspuntua

“NOR IZATEA”
ERRONKA
NAGUSIA



Alkarte eraldatzailea

- Bizitza, doe eta konpromiso lez
- Aniztasuna, balio lez
- Heziketa kontziente eta arduratsua
- Kalitate akademikoa + giza adeitasuna
- Heziketa-arrakasta eta hazkunde pertsonala
- Segurtasuna eta ongizatea dakarren inguruak
- Alkarte abegitsu eta senitartekoak
- Bokazinoa eta konpromisoa daben hezitzaileak
- Kudeaketa etiko barritzaile eta jasangarria

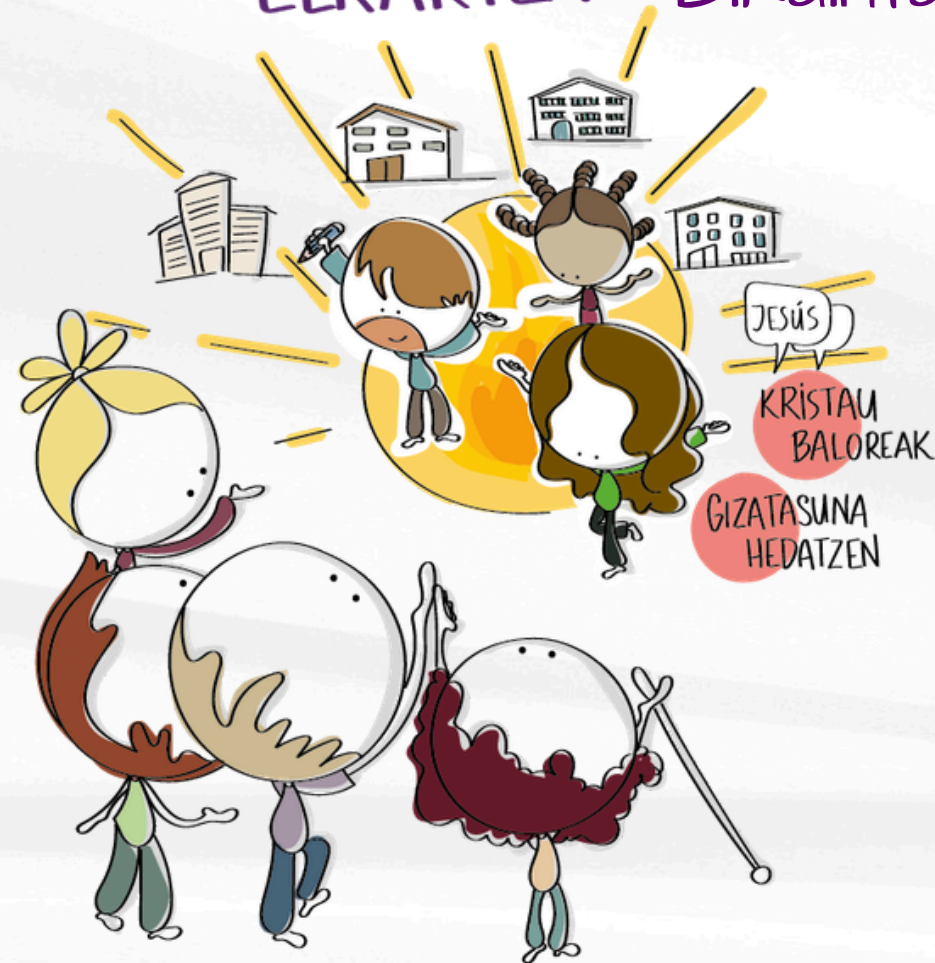
Gure balioak

EBI Balioak

- *Talde-lana*: sare lez jarduten dogu baterako egitasmoan
- *Buru-belarri eta gogo biziz jardun*: ilusinoz, irrikaz eta erantzukizunez konprometitzen gara
- *Entzutea eta enpatia*: hurkotasun eta begiramenetik lagun egiten dogu eta integratu
- *Gizarte etika*: alkartasun, gizarte konpromiso eta jasangarritasunetik jarduten dogu
- *Bikaintasuna*: heziketa-kalitatea bilatzen dogu giza adeitasunez

HEZKUNTZA

ELKARTEA



Araudi etikoa - EBI

Agiri honetan, Zigor-arriskuei Aurrea hartzeko Bilboko Eleizbarrutiaren Araudia EBI sareko ikastetxeen premina eta ezaugarrietara moldatu izan da. Ulertzean zalantza edo gatazkarik egon ezker, Zigor-arriskuei Aurrea hartzeko Bilboko Eleizbarrutiaren Araudiak eta garatu dagien barne-arauek izango dabe lehentasuna.

Zertarako araudi etikoa?

- Jarduketa-eremu bera guztiontzat
- Gure nortasuna sendotzen dau
- Pertsonak babesten ditu
- Konfiantza eta koherentzia dakar

No es sólo una norma, es una guía.



Nori ezartzen jako?

- Nahitaezkoa EBI sareko ikastetxeetan jarduten dabena pertsona guztientzat:
 - Langileak
 - Kanpoko laguntzaileak
 - Boluntarioak



Jokabide-arau nagusiak

Zelan jokutzen dogu?

- Gure jokabidea...
 - Zintzotasuna
 - Zuhurtasuna
 - Profesionaltasuna
- Komunikazioa eta gizarte sareak arduraz erabiliz
- Pertsonen duintasuna eta erakunde-irudia errespetatuz

ERRESPETUA

 Profesionaltasuna


zintzotasuna

ERANTZUKIZUNA 

Bizikidetza-arauak

Zelan gara bizikide?



- Pertsona guztien arteko hartu-emon begirunetsu, zuzen eta adeitsua sustatzen dogu
- Ingurune seguru, barneratzaile eta osasungarriak sustatzen doguz, era guztietako bazterkeria, jazarpen edo nagusikeriak gaitzetsiz

Ikasleen babes

- Ikasleekiko hartu-emonak profesionalak eta heziketa-testuinguruari egokitutakoak izango dira beti
- Euren ongizate fisiko, psikologiko eta emozionala bermatzen dogu eta berehala emoten dogu arriskuzko teknologiararen barri ezarritako jarraituz



Bitartekoen erabilera arduratsua

Guztion bitartekoen zaintza

Bitarteko material, teknologiko eta dokumentalak arduraz erabiltzen dira eta heziketa eta profesional helburuetarako bakarrik.

Debekatuta dago bitarteko horreen erabilera desegoki, legez kontrako edo iraingarria

Interes-gatazka eta ustelkeriaren aurkako jarduketa

Erabaki zuzen eta gardenak



- Inpartzialtasunez jokutzen dogu eta interes-gatazkak saihestu egiten doguz.
- Ez dogu erabakiak hartzean eragina izan lekuentailan, onura edo onartzen eta ezta eskeintzen be.

Konfidentziasuna eta datu-babesa

- Informazio pertsonal edo isilpekoa konfidentziasun zorrotzaz erabiltzen da.
- Datu-babesaren arloan indarrean dan legedia errespetatu eta arduraz jokatzeko dogu.



Informazioa babestu egiten dogu

Arauen betetzea

Konpromiso legal eta etikoa

Indarrean dan legedia, barne-araiak eta Zigor-arriskuei Aurrea hartzeko Bilboko Eleizbarrutiaren Araudia betetzen doguz.

Konpromiso hau gure heziketa eta gizarte erantzukizunaren zati bat da.



Kanal etikoa

Komunikabidea

- Arau-hausterik atzeman ezker, atondutako komunikabideetatik jakinarazoko da.
- Barri-emoileen konfidentzialtasun eta babesaren eta zigorrik ez egotea bermatzen da.

**HITZ EGITEA BE ZAINTZEKO
ERA DA**



GUZTION KONPROMISOA

EBI sareko ikastetxeetan zelan hezi, alkarregaz bizi eta lan egin gura dogun agertzen dau araudi etikoak.

Guztion erantzukizuna da gure eguneroko bizitzan gauzatzea.